

## CONCLUSIONI

### Centro Scienze Motorie Bernstein

si prefigge di ottimizzare la gestione psicofisica degli sportivi affidando il compito a Bernstein lab, un connubio di scienza, tecnologia, informatica.



Bernstein Lab contribuisce su più fronti ad ottimizzare i recuperi e le performance degli sportivi: obiettivo di Bernstein Lab è consentire l'ottimizzazione delle

prestazioni, offrire la possibilità di prevenire gli infortuni e fungere da supporto decisionale allo staff sanitario e tecnico.



## VALUTAZIONE BIOMECCANICA

- Cinematica
- Dinamica
- Elettromiografica

Siamo Partner di:



Centro Scienze Motorie Bernstein

VERONA - Lungadige Attiraglio, 34  
Tel. 045 8350660 - Fax 045 8388398  
e-mail: [bernsteinlab@centrobernstein.it](mailto:bernsteinlab@centrobernstein.it)

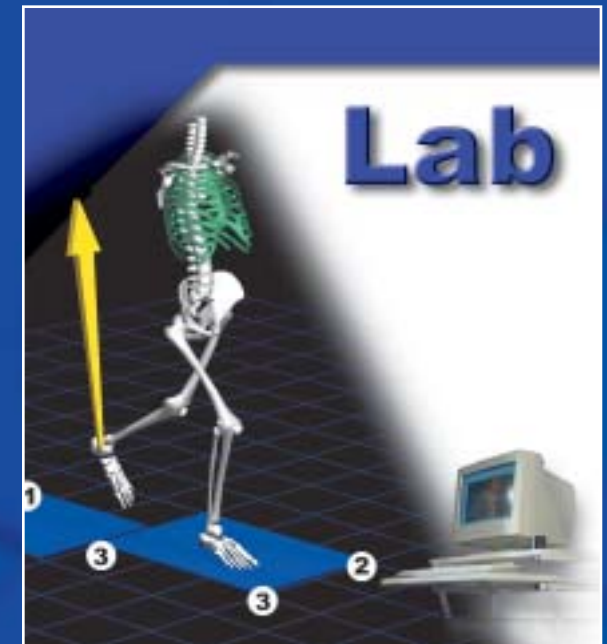
[www.centrobernstein.it](http://www.centrobernstein.it)



Centro Scienze Motorie Bernstein

## BERNSTEIN LAB

è un laboratorio ad alto contenuto tecnologico



UN CONNUBIO DI SCIENZA,  
TECNOLOGIA, INFORMATICA

[www.centrobernstein.it](http://www.centrobernstein.it)  
tel. 045 8350660



Bernstein Lab porta avanti il suo lavoro sviluppando il concetto di "visione sistemica" del problema infortunio e prevenzione dello stesso. Qualsiasi organizzazione, da un'azienda a una squadra di calcio, può essere infatti considerata un "insieme" composto da diversi sottosistemi correlati tra loro e che determinano il risultato complessivo del sistema principale.

Il rendimento globale del sistema è dato dalla sommatoria dei rendimenti dei singoli sottosistemi che lo compongono.

Per massimizzare il risultato d'insieme è necessario pertanto ottimizzare i rendimenti di ogni sottosistema considerato, raccogliendo il maggior numero di informazioni da tutte le aree coinvolte nel processo.

Per massimizzare il risultato d'insieme è necessario pertanto ottimizzare i rendimenti di ogni sottosistema considerato, raccogliendo il maggior numero di informazioni da tutte le aree coinvolte nel processo.

**La salute, il bene più prezioso.**

Lo stato di benessere è influenzato da tre sottosistemi principali: strutturale, biochimico e mentale.

Bernstein Lab raccoglie informazioni riguardanti la condizione psicofisica di ogni atleta.

**Soluzioni per lo Sport**

L'agonismo esasperato necessita di un continuo monitoraggio dello stato fisico degli atleti allo scopo di :

- ridurre drasticamente nel lungo periodo le probabilità di incidenti sportivi.
- correggere per tempo eventuali carenze nella preparazione atletica
- correggere squilibri posturali



La tecnologia, basata sulla cattura ed analisi del movimento e la sua non invasività, è in grado di fornire accurate e ripetute analisi sulla situazione muscolo-scheletrica di ogni singolo atleta, permettendo così allo staff sanitario e tecnico della società sportiva di poter intervenire in modo mirato per correggere imperfezioni fisiche non evidenziabili altrimenti e per poter svolgere una preparazione atletica mirata per i singoli soggetti, in modo tale da utilizzare al meglio le diverse caratteristiche fisiche di ciascuno di loro.



I dati che la tecnologia ci permette di raccogliere sui singoli atleti provengono da:

- 1 Analisi muscolo-scheletriche individuali;
- 2 Analisi della predisposizione fisica ad avere infortuni;
- 3 Analisi statica e dinamica della massa muscolare
- 4 Analisi dinamica del comportamento dei legamenti del ginocchio e di altre articolazioni durante una simulazione del gesto atletico
- 5 Analisi del recupero funzionale dopo gli infortuni.

